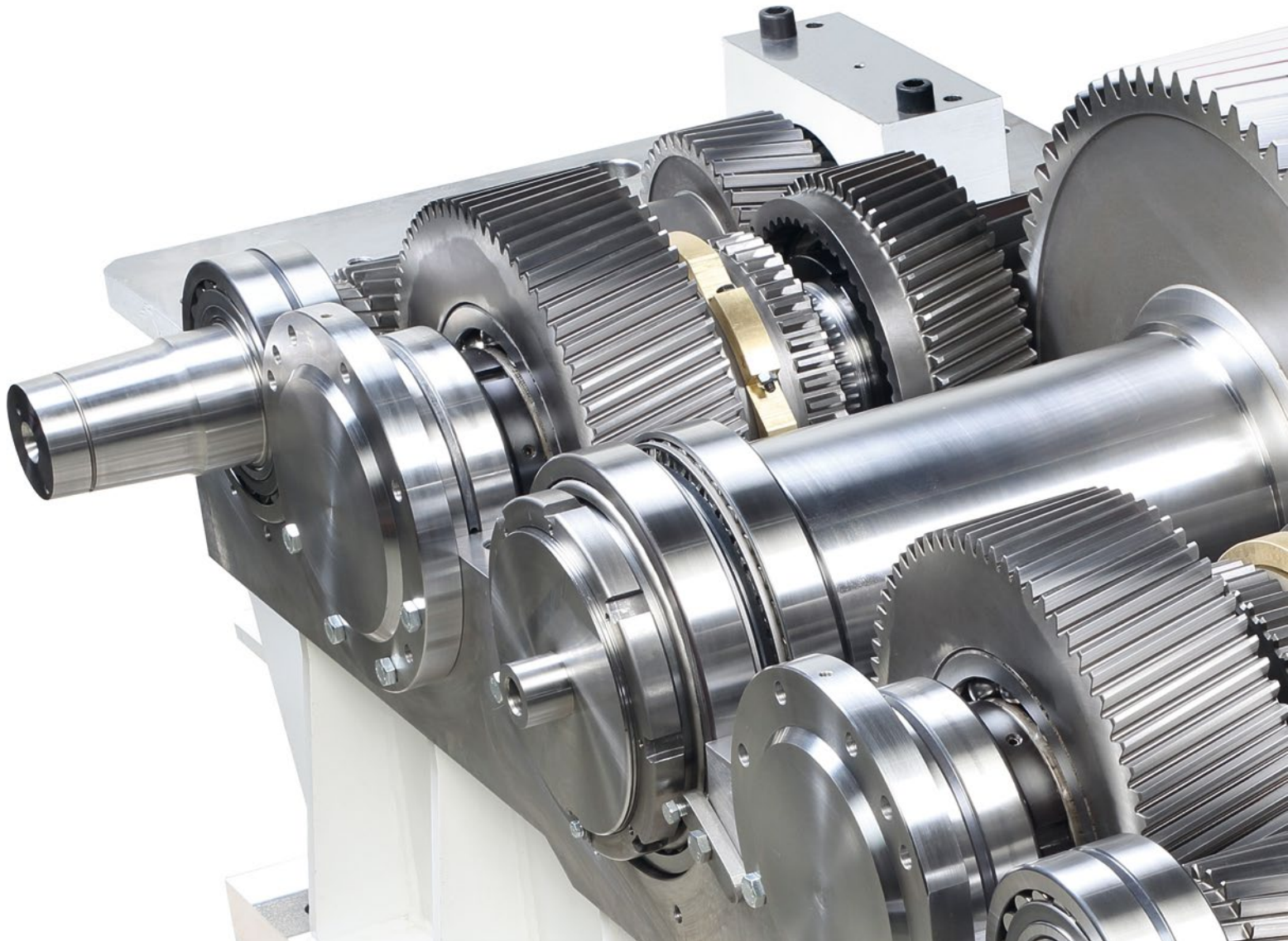


HENSCHEL

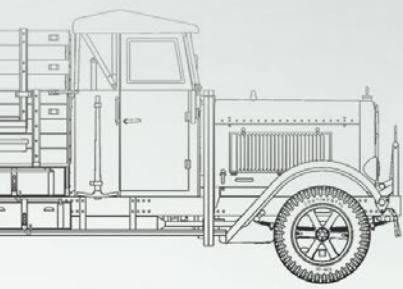


La qualité paie

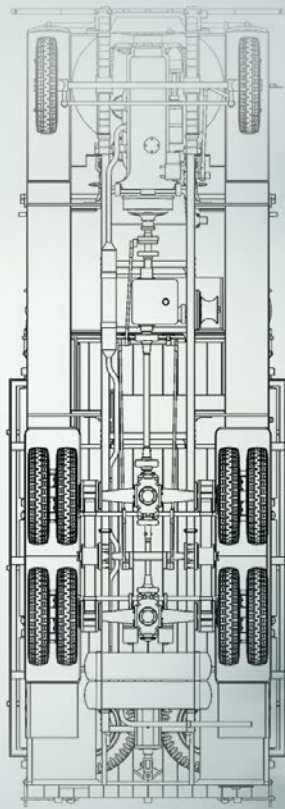
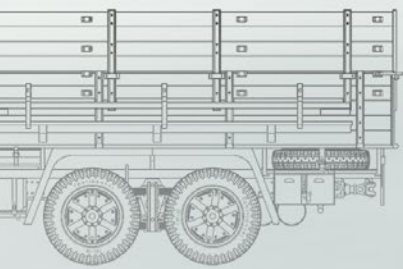
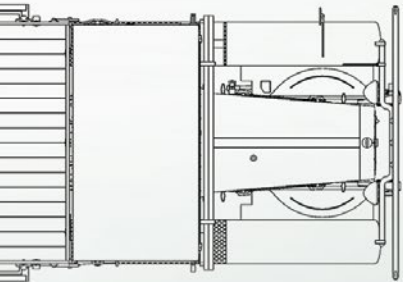


Railway Gears | Extrusion Gears | Worm Gears | Special Gears | Melt Pumps | Couplings | Service

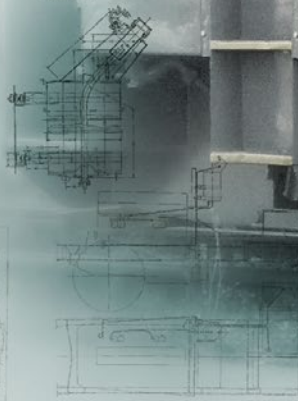
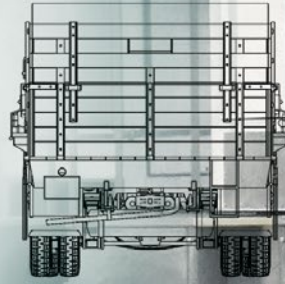
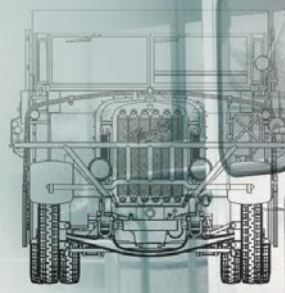
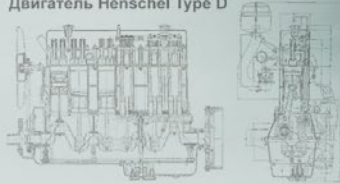
Reliable | Intelligent | Efficient



Henschel 33D1



Двигатель Henschel Type D



Notre expérience internationale alliée à notre exigence toute allemande dans le domaine de l'ingénierie a fait de Henschel une marque forte.

Une marque robuste et fiable.

La qualité – made by Henschel.



La rentabilité de la qualité est une question de durée. Après plus de 200 ans, la marque Henschel fournit une réponse sans ambiguïté : oui, la qualité paie, lorsque les objectifs sont fixés à moyen et long terme.

Le Werkslok DHG 300 démontre de façon impressionnante ce dont un engrenage Henschel est capable. Les engrenages ont été livrés en 1972 et ont été en service sans interruption jusqu'à aujourd'hui. Seuls les roulements ont été changés en 2007, lors de la révision. Après des millions de kilomètres de fonctionnement, les dentures étaient encore en parfait état. On peut s'attendre selon toute probabilité à ce que ces engrenages Henschel tournent encore pendant plusieurs dizaines d'années.

Nous cherchons à réaliser des produits et solutions encore plus robustes, solides et fiables que nécessaire – c'est cette exigence qui est à la base de notre réputation : « La qualité – made by Henschel ». Aujourd'hui, Henschel ne construit plus de locomotives ni d'avions. Désormais, la compétence clé de la marque est :

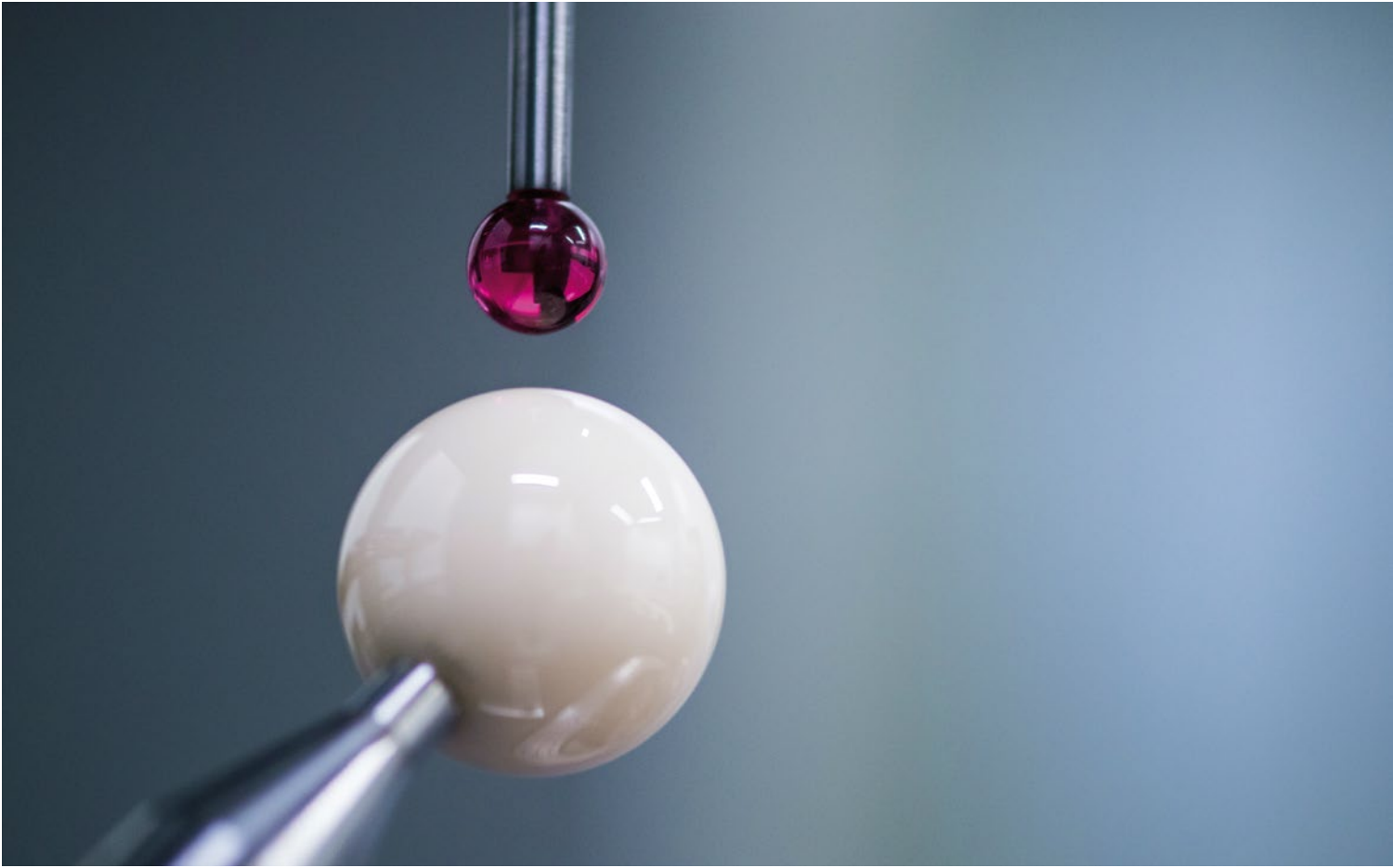
le groupe motopropulseur, et en particulier l'engrenage et ses composants.

« Nous développons et produisons des solutions haut de gamme pour des applications qui nécessitent une transmission de puissance fiable et efficace. Henschel est synonyme d'une sécurité de fonctionnement élevée : nous développons et produisons nous-mêmes tous les éléments qui sont décisifs pour atteindre cet objectif. »

Matthias Henke

Associé gérant, Henschel Holding, Kassel





Qu'il s'agisse de véhicules, d'installations ou de machines, Henschel développe dans le domaine des engrenages des produits et des solutions spéciales qui sont parfaitement adaptés au système global et aux objectifs économiques du client.

| Fiable

Nous développons des systèmes qui sont à même de faire face à des circonstances imprévues, parce que nous construisons un peu plus robuste et plus solide que nécessaire. La sécurité et la stabilité dans tous les processus sont des critères qui s'appliquent aussi à notre collaboration avec nos clients.

| Intelligent

En tant que spécialiste de l'ingénierie, Henschel s'appuie sur les meilleures connaissances dans ses marchés principaux, dans le monde entier. Nos connaissances sont appliquées et approfondies tous les jours. C'est à partir d'elles que nous développons les nouvelles solutions qui nous donnent une longueur d'avance sur le marché.

| Efficace

Dans notre façon de travailler, notre ingénierie, notre fabrication et nos services, nous faisons preuve d'une aussi grande efficacité que nos produits pendant le fonctionnement. Des taux de rendement élevés, de longs intervalles de maintenance et une sécurité hors pair se traduisent par des produits exceptionnels.

Afin de nous conformer à ces trois aspects, nous développons et produisons encore aujourd'hui sous notre propre toit – un atout décisif pour atteindre ce niveau de qualité. Pour garantir la fiabilité de nos produits, nous nous appuyons uniquement sur des processus que nous pouvons influencer directement et mettre en œuvre nous-mêmes.

| Systèmes de traction ferroviaire

| Réducteurs d'extrudeuse

| Engrenages à vis sans fin

| Engrenages spéciaux

| Pompes de coulée

| Accouplements

| Service





Face aux défis que vous nous posez,
nous définissons les limites de ce qui est
techniquement possible.



Engrenage à haute vitesse dans un dispositif d'essai pour engrenage d'hélicoptère



Engrenage à transmission supérieure pour l'entraînement en technique de forage



Machines à pellets d'Amandus Kahl avec engrenage à vis sans fin Henschel

Partout où des engrenages sont exposés à des conditions extrêmes et où l'exigence de disponibilité est élevée 24h/24, 7 jours sur 7, la solution appliquée est fréquemment une solution Henschel.

Entraînements pour technique de forage, soit par des températures de 60 °C dans le désert ou de -56 °C dans l'Arctique, transmissions à haute vitesse sur les bancs d'essais de Formule 1, engrenages pour hélicoptères avec des vitesses de rotation supérieures à 140 000 t/min : voici quelques exemples des enjeux auxquels vous nous confrontez et qui font notre bonheur ! On pourrait allonger la liste : un essieu de camion lourd, devant supporter des changements de charge extrêmes, ou des pompes, des extrudeuses et des compresseurs à l'efficacité très élevée.

Nous dépassons les limites de ce qui est techniquement possible tout en respectant les normes DIN EN ISO, AGMA ou API, ainsi que les conditions d'exploitation avec protection ATEX ; notre objectif est de mettre nos produits en application avec sûreté et rapidité, qu'il s'agisse d'un exemplaire unique ou d'une série.

« Depuis des décennies, nous nous appuyons sur notre bonne collaboration avec Henschel pour le développement et l'amélioration des performances de chacun de nos engrenages, sur les installations les plus variées et pour des marchés ultra spécialisés. Les solutions livrées remportent notre adhésion grâce à leur conception, à leur qualité et à leur durabilité. »

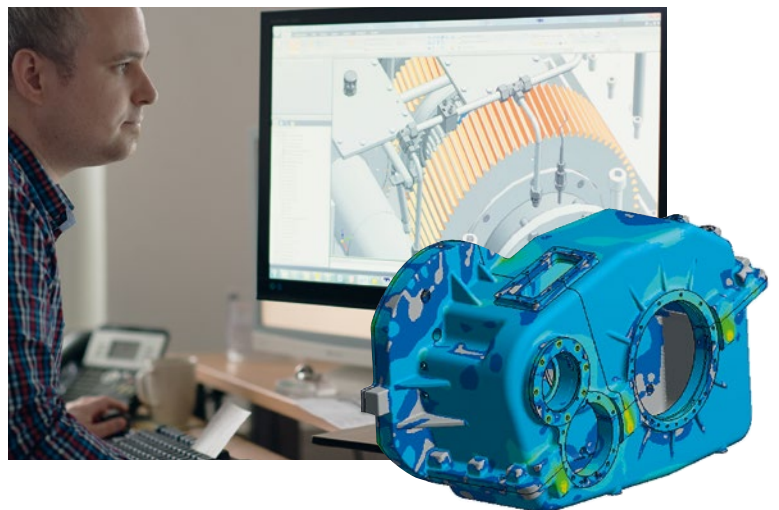
Dr. Manfred Heinrich, directeur production et approvisionnement
Amandus Kahl GmbH & Co. KG, Reinbek

Haute vitesse, couple élevé, haute puissance : non seulement les engrenages Henschel remplissent les exigences les plus élevées, mais ils se distinguent également par leur stabilité de marche et par des émissions sonores faibles.

Nous développons et produisons des technologies de pointe tout en améliorant constamment nos produits par nos activités continues de recherche et développement, afin de nous montrer à la hauteur de vos exigences dans les domaines des moteurs et des engrenages à l'avenir aussi.



La qualité de tous nos produits et processus se base sur le développement continu de notre intégration verticale.
C'est seulement ainsi que l'expérience et le savoir-faire produisent les meilleurs résultats, quelle que soit la quantité produite.



Le thème de l'intégration verticale traverse toute notre entreprise comme un leitmotiv. Nous misons tout sur la livraison des meilleurs produits dans les plus brefs délais.

L'équipement des bancs de montage conçus spécialement pour Henschel peut être changé rapidement et en toute flexibilité, afin de répondre aux exigences les plus variées, pour le montage individuel comme pour le montage en série. Un degré élevé de standardisation garantit durablement la qualité de processus requise.

La qualité de nos produits est déterminée de façon prépondérante par notre atelier de trempe. Nous accordons une grande importance à des résultats optimaux lors de la trempe : c'est en effet un facteur qui a une influence considérable sur la robustesse de nos produits.

« Pour notre nouveau NF-Tram TMK 2200, Henschel a développé et produit 840 systèmes de propulsion, avec 2 520 engrenages d'un entraînement à plancher surbaissé innovant. Nous nous sommes décidés pour Henschel en raison de la combinaison idéale entre compétence de développement et intégration verticale élevée. »

Dr. Ivan Bahun, président du comité de direction de
KONCAR Electric Vehicles Inc., Zagreb

L'échange d'expériences entre tous les sites et départements est un garant essentiel du succès d'Henschel. Notre approche s'applique pour tous les processus de développement et de production, dans le monde entier : dans cette philosophie de la transmission de savoir-faire, le client et la spécificité de ses exigences sont au cœur des préoccupations..



« Ma spécialité, c'est la technique d'enlèvement de copeaux; chez Henschel, j'apprends à inscrire ce travail dans une perspective globale. »

Thomas Göbel

Meilleur apprenti en mécanique d'enlèvement de copeaux de Thuringe en 2015
Henschel Fertigungstechnik, Heilbad Heiligenstadt



Thomas Göbel comprend son rôle comme faisant partie intégrante du processus de fabrication dans sa totalité : il axe son travail sur l'utilisation finale par le client.

En tant qu'apprenti, il a dû participer dès le début aux processus de réflexion et d'opération relatifs à la conception. C'est une des clés de la réussite de sa formation.

Dans l'usine Henschel Fertigungstechnik, les activités comprennent entre autres le développement et la fabrication de boîtiers, de joints labyrinthe et de composants. Comme tous les sites du groupe, Henschel Fertigungstechnik est conçu pour la production de pièces individuelles et de séries. S'appuyant sur le recours à des postes de programmation externes, sur l'identification d'outils RFID et sur des groupes multi-palettes, le degré élevé d'automatisation garantit une sécurité de processus et une efficacité élevées.

« Depuis mi-2014, Henschel nous livre des composants et prototypes mécaniques variés pour les systèmes d'entraînement ferroviaires, en fabrication de série. Henschel nous convainc par une fiabilité de livraison de 100 % et un taux d'erreurs de 0 %. Grâce à notre bonne collaboration dans le domaine du développement, nous avons trouvé avec Henschel un partenaire qui nous offre une qualité de produit élevée au plus haut niveau technique, dans une perspective d'avenir. »

Mie Mie Thet, directeur, Global Commodity Traction Motor,
responsable TOP & Localization Propulsion & Controls
Bombardier Transportation GmbH, Hennigsdorf



Le groupe motopropulseur doit être envisagé dans son entier, notre réflexion et nos actions doivent être cohérentes et avoir en vue l'application finale : ce sont pour nous des évidences ! C'est peut-être parce que nous avons pleinement conscience de notre responsabilité que nous sommes si méticuleux.



On ne mesure pas la qualité : on la produit. C'est sur cette conception que se basent depuis des décennies les engrenages, pompes de coulée, composants et services de Henschel.

Ce qui s'appelle aujourd'hui système de gestion de la qualité était autrefois chez Henschel une conception commune de la qualité, et la volonté de faire devenir cette qualité réalité, jour après jour. C'est de cette conception qu'est née la norme d'usine Henschel. Le développement de cette norme a été poursuivi avec conséquence avec l'introduction des normes DIN EN ISO. De plus, Henschel dispose de son propre laboratoire de calibrage certifié conformément à la norme DIN 17025 et agréé par l'organisme DAkkS.

Dès la passation de commande, le client peut s'appuyer sur un degré élevé d'assurance relativement à la sécurité, du fait de la documentation de la qualité par nos certifications. En raison des exigences de sécurité, il est absolument crucial de considérer le groupe motopropulseur dans son ensemble, sur les applications ferroviaires – que ce soit pour les projets de véhicules à grande vitesse, comme le train pendulaire ICE T, ou pour les transports publics de proximité.



« Nous avons travaillé avec Henschel sur un projet de métro et l'expérience s'est avérée très positive. Grâce à une collaboration compétente, basée sur la confiance, l'entreprise a développé et livré pour nous un entraînement spécialement conçu, en respectant des délais très serrés. »

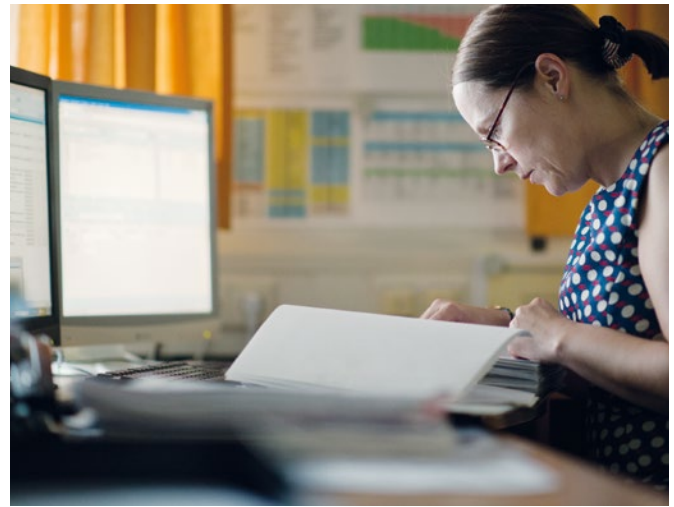
Petra Stackebrandt, directrice Achat des composants électriques
Stadler Pankow GmbH, Berlin

« Le service Henschel se donne pour mission d'assurer la disponibilité des installations de notre branche la plus élevée possible. »

Jörg Neubauer

Responsable du département Service de Henschel, Kassel





Le service Henschel est animé par la passion pour la fiabilité et la résistance de la technique.

Bénéficiant d'un excellent réseau mondial, l'équipe expérimentée du département Service Henschel remplace et répare des composants et des installations pour de nombreuses applications industrielles. Nous organisons des chaînes d'entretien complètes, du nettoyage jusqu'à la révision. Chaque client reçoit un ensemble de prestations taillées sur mesure, visant la réduction efficace des durées d'immobilisation.

Le service Henschel est un fournisseur tout-en-un. Qu'il s'agisse de pièces détachées ou de composants, tous les éléments vous sont fournis par nos soins, même pour les composants et installations d'autres fabricants.

Pour nous, dans le monde entier, le service est synonyme de mobilité et de rapidité. Nous réparons vos composants et installations sur tous les sites. Finis, les longs délais de transport et de chargement ! La transparence de l'ensemble des étapes de travail est assurée à chaque instant.

Nous réparons et restaurons également les pièces rares et spécifiques au client, même lorsque celles-ci n'existent plus qu'en partie. Nous nous inscrivons ainsi dans la plus pure tradition Henschel. Et vous seriez surpris de voir tout ce que nous apprenons encore aujourd'hui en étudiant les solutions qui ont été conçues il y a plus de 100 ans : nous les avons conservées dans nos archives, avec la totalité des étapes de conception.

Présents pour vous dans le monde entier



Égypte

Henschel, Gizeh
Tél. : +20 233 88 20 00
egy@henschelgroup.de

Chine

Henschel, Shanghai
Tél. : +86 21 6469 7696
chn@henschelgroup.de

Allemagne

Henschel, Kassel
Tél. : +49 561 801 6118
antriebstechnik@henschel.de

Henschel, Heilbad Heiligenstadt
Tél. : +49 3606 60736 0
fertigungstechnik@henschel.de

Grande-Bretagne

Henschel, Nottingham
Tél. : +44 115 9753655
gbr@henschelgroup.de

Inde

Henschel, Ahmedabad
Tél. : +91 79 25620953
ind@henschelgroup.de

Henschel, New Delhi
Tél. : +91 11 47637300
ind@henschelgroup.de

Italie

Henschel, Milan
Tél. : +39 02 48952242
ita@henschelgroup.de

Amérique du Nord

Henschel, Akron, OH
Tél. : +1 330 174 0075
usa@henschelgroup.de

Corée du Sud

Henschel, Séoul
Tél. : +82 31 4730453
kor@henschelgroup.de

Taïwan

Henschel, Taipei
Tél. : +886 2 27731885
twn@henschelgroup.de

HENSCHEL



Henschel GmbH
Henschelplatz 1, 34127 Kassel, Allemagne
Tél.: +49 561 801 5960
henschel@henschel.de

www.henschel.de