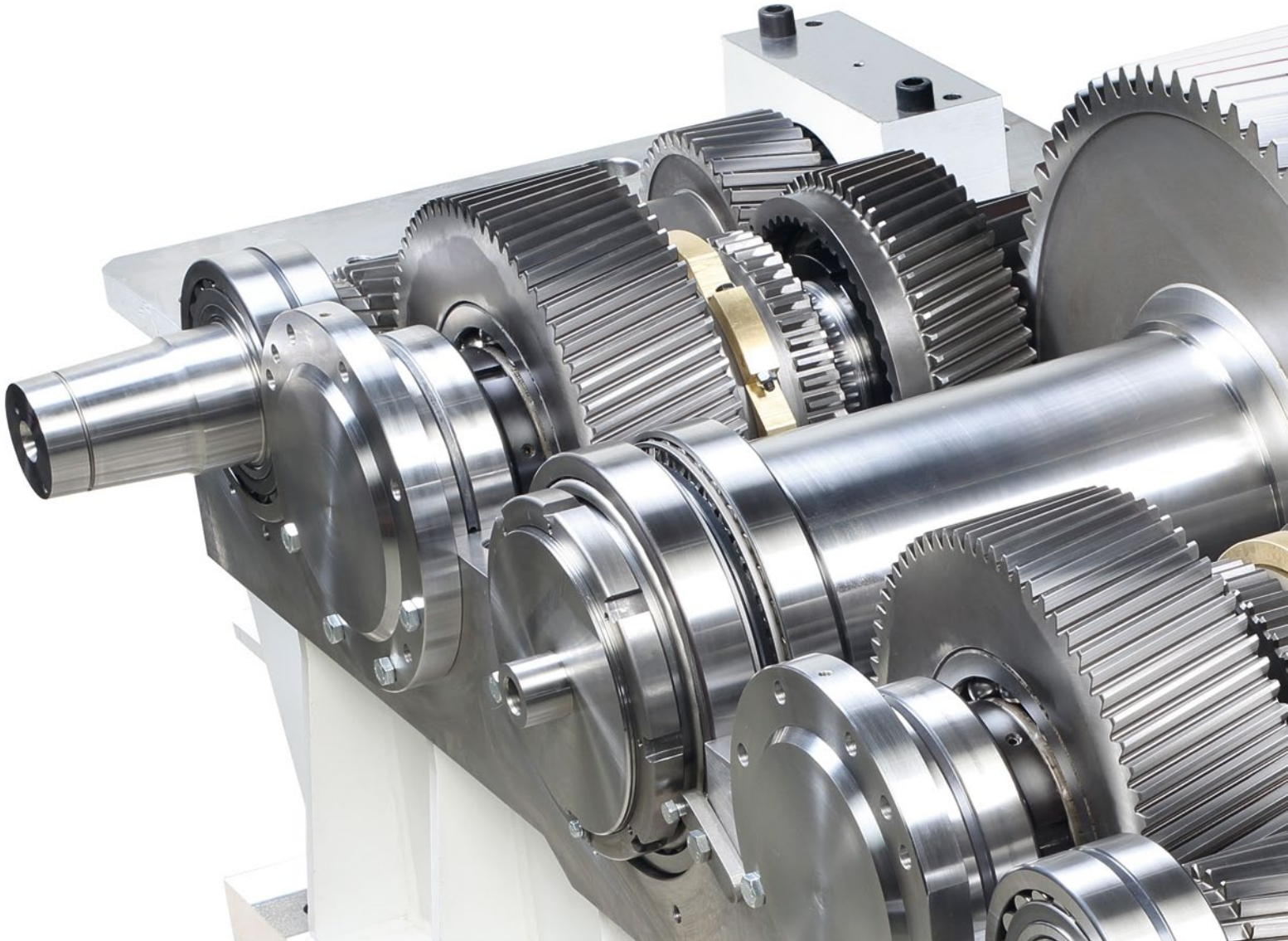


HENSCHEL

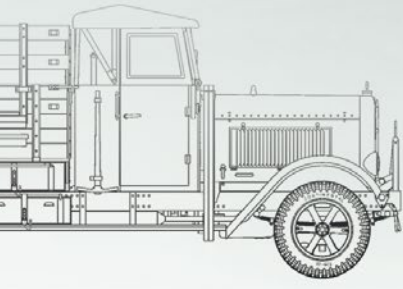


# Kalite deęerini buluyor

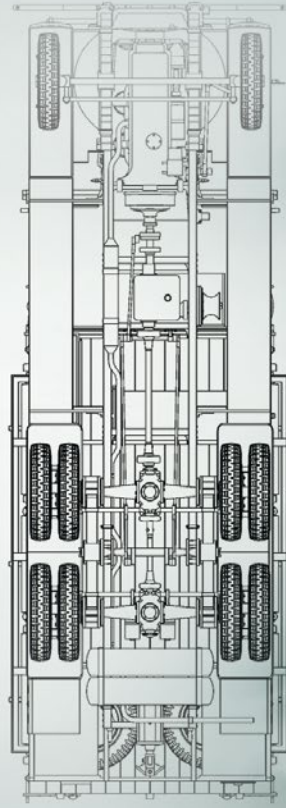
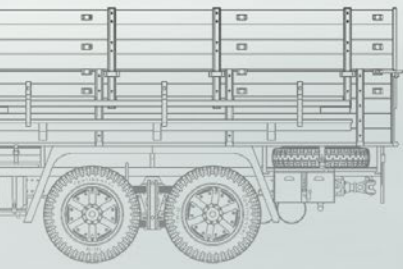
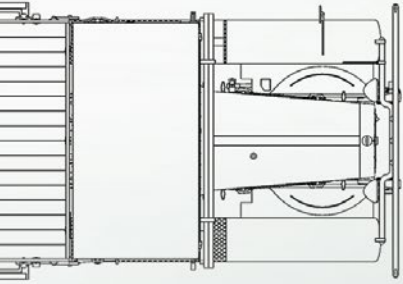


Railway Gears | Extrusion Gears | Worm Gears | Special Gears | Melt Pumps | Couplings | Service

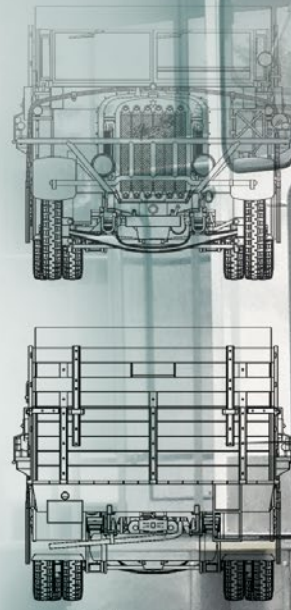
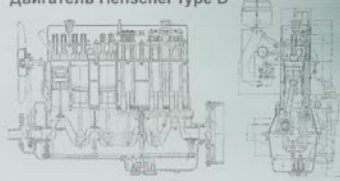
**Reliable | Intelligent | Efficient**



Henschel 33D1



Двигатель Henschel Type D



Uluslararası tecrübe ile  
Alman Mühendislik anlayışı,  
Henschel'in güçlü bir Marka  
olmasını sağlamıştır.  
Sağlam ve Güvenilir bir Marka,  
Kalite – Made by Henschel



**Kalitenin değeri, zamana bağı olan bir sorudur. Cevap olarak Henschel 200 yılı geçen bir Markadır. Eğer beklentiler orta- uzun vadeli yatırım ise, kalite değerini karşılar.**

Etkileyici bir örnek göstermek gerekirse, Henschel üretimi olan DHG 300 Lokomotif şanzımanı, 1972 yılında faaliyete geçmiş ve 2007 yılında Motor yenileme amaçlı ele alındığında, sadece Rolling değiştirilmiştir. Dişliler ise Milyonlarca kilometre kullanıldığı halde, mükemmel bir durumda bulunmuştur. İleriye yönelik bu Henschel Şanzımanı uzun vadede sorun yaşatmayacaktır.

Kalitenin temel itibarı için, ürünleri ve çözümleri, istenilenden daha güçlü, sağlam ve güvenilir yapmaktır.

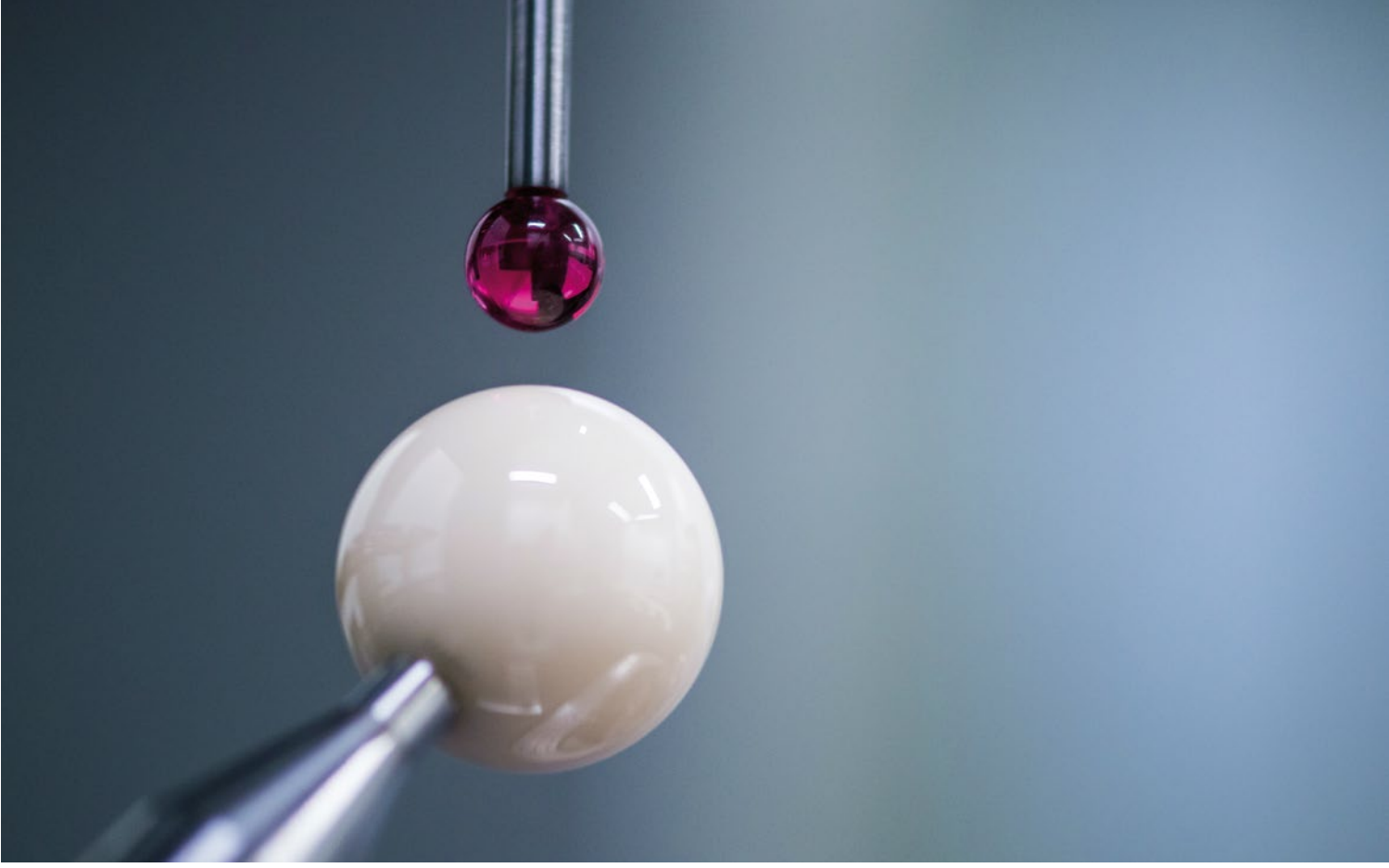
**Henschel Markasının temel yeterliği: Şanzıman, Komponentleri ve bu gücün aktarımıdır.**

„Performansın etkili ve güvenli aktarılması gerektiğinde, birinci sınıf çözümler üretiyor ve geliştiriyoruz. Henschel, gerçekleşmesi gereken önemli Talepten dolayı, gelişimi ve üretimi kendisine ait olduğu için, yüksek çalışma güvenliğini temsil etmektedir.“

Matthias Henke

Genel Başkan, Henschel Holding, Kassel





**İster Araçlarda ister Tesislerde veya Makinelerde – Redüktör konusunda, Henschel, ürünlerini ve çözümlerini, toplam sistem içinde, müşterisinin ekonomik hedeflerini ele alarak, mükemmel uyum içinde geliştiriyor.**

#### | **Güvenilirlik**

Geliştirdiğimiz Sistemler sayesinde, istenilenden daha güçlü ve sağlam olduğumuzdan dolayı, beklenmedik durumlara karşı hazırlıklıyız. Güvenlik ve İstikrar, bütün süreçlerde karakterimiz olup, çalışmış olduğumuz müşteri için de geçerlidir.

#### | **Akıllılık**

Henschel, Alman Demircilik sanatını ve mühendislik bilgisini, uluslararası çekirdek pazarlarında kullanıyor. Bu bilgiler her gün kullanılıyor ve geliştiriliyor. Bu bilgilere dayanarak, pazardaki avantajımızı sağlamlaştırıyor ve yeni çözümler tasarlıyoruz.

#### | **Verimlilik**

İşlemede, tasarlamada, üretimde ve hizmetteki verimliliğimiz, ürünümüzün kullandığı verimliliği gibidir. Yüksek etkinlik, düşük bakım sıklığı ve yüksek güvenlik, Ürünlerin mükemmel olmasını sağlar.

Bu üç görüşümüzü haklı çıkarmak için, geliştirmelerimize ve üretimimize kendi sorumluluğumuz altında sahip çıkıyoruz. Kalite için gerekli olanda budur. Sadece bizim etkilediklerimiz ve uyguladıklarımız doğrudan ürünlerimizin üzerinde bir ekti oluşturmaktadır.

#### | **Raylı Sistem Redüktörleri**

#### | **Ekstruder Dişlileri**

#### | **Salyangoz dişli şanzıman**

#### | **Özel Redüktörler**

#### | **Eritin Pompaları**

#### | **Kavrama**

#### | **Hizmet**





Eđer bizlere uygun,  
zor bir görev verebilerseniz;  
Teknik olabirliđin sınırlarını  
yeniden çizebiliriz.



High-Speed-Redüktör  
Helikopter Redüktörü Test alanında



Top-Drive-Redüktör  
Derin Sondaj tekniği için  
Sondaj Redüktörü



Amandus Kahl'ın Pelet presi  
Henschel- Salyangoz dişli sistemiyle

**Redüktörün aşırı bir baskıya maruz kaldığı, kullanılabilirlik gereksimlerinin yüksek olduğu ve 7 gün 24 saat geçerli olduğu durumlarda, Henschelden gelen çözümler kullanılır.**

İster Derin Sondaj tekniğindeki Redüktör, ister çölde 60 derece sıcakda, isterse Antartika'da eksi 56 derecede, Formula 1 için High-Speed-Test alanında veya bir Helikopterin 140.000 rpm Devir sayısındaki Redüktör: Bu tür Meydan okumalardan büyük bir keyif alırız. İsterseniz ağır bir TIR axiside olabilir, daima değişen, aşırı bir baskıya veya Pompaların, Ekstrüderlerin ve Kompresörlerin yüksek randımana maruz kalması gibi.

DIN EN ISO, AGMA veya API aynı zamanda ATEX koruma altında olan, çalışma durumları, Standartları dikkate alarak, imkan sınırlarını yenilerek, Ürünlerimizi hızlı bir şekilde kullanıma hazırlamaktır. Burada emsalsiz üretim veya seri üretim olmasının bir önemi yoktur.

**„Bizler, onlarca yıldır Henschel'in, değişik tesislerimizdeki, son derece spesifik pazarlar için kullandığımız, Bireysel Redüktörlerimizin Gelişimindeki ve yükselen performansdan dolayı, işbirliğine güveniyoruz. Getirmiş oldukları çözümler, Tasarımda, kalitede ve dayanıklılıkta bizleri ikna ediyor.“**

Dr. Manfred Heinrich, Üretim ve Satınalma sorumlusu  
Amandus Kahl GmbH & Co.KG, Reinbek

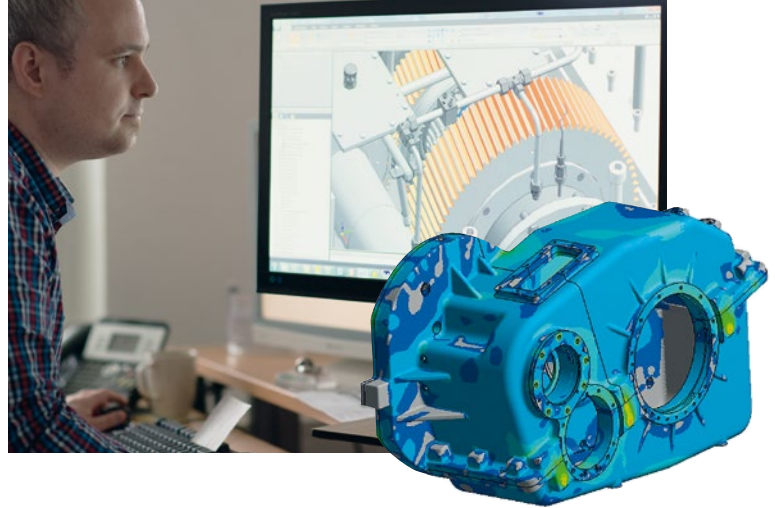
Redüktörleri sadece en yüksek gereksimleri yerine getirmek değil, aynı zamanda yüksek çalışma sesizliği ve düşük ses emisyonu ile ayrıt edilir.

Bizler, ileri teknolojiyi geliştiriyor ve üretiyoruz. Ürünlerimizin kalıcı araştırmalarla daha iyi olmasını sağlıyoruz. Bu gelişmelerin nedeni ise, Motorlardaki ve Redüktör gelişimindeki, yüksek gereksimleri ileriki zamanda karşılayabilmektir.



Bütün ürünlerimizdeki kalitemiz, süreçlere dayalı olup, üretimimizi daima genişletmektedir. Böylece tecrübe ve Know-how, tutarlı adet sayısından bağımsız olarak, en iyi sonuca ulaşabilir.





**Üretim süreci bizim için önemlidir. Bizler en kısa zamanda, en iyi ürünü teslim etmek için elimizden gelen en iyisini yapıyoruz.**

Gerektiğinde Henschel, tasarlanmış olan montajı, tek- ve serimonataj olarak hızlı ve esnek bir şekilde değiştirebiliyor. Standart derecesinin yüksek olmasından dolayı istenilen kaliteyi verebiliyor.

Ürünlerimizin kalitesinin nedeni, çelikleştirmeden dolayı olduğu kesindir. Çelikleştirmenin optimal sonuca ulaşmasına, çok yüksek bir değere tabi tutuyoruz – Ürünlerimizin sağlam olması, en önemli amacımızdır.

**„Yeni NK-Tramvayımız olan, TMK 2200 için Henschel 840 adet Redüktörsistemi ve 2.520 adet Tramvay girişinin, alçak olan yenilikçi Motor, geliştirdi ve üretti. Henschele karar kılmamızın nedeni ise, geliştirme kompotensi ve yüksek Üretim bütünleşmesinin, mükemmel kombinasyonunun olmasıdır.“**

Dr. İvan Bahun, Yönetim Kurulu Başkanı  
KONCAR Electric Vehicles Inc, Zagreb

Tüm bölümler ve yerleşimler arasında deneyim paylaşımı Henschel için önemli bir başarı faktörüdür. Bu deneyim ve paylaşımlar, dünya çapında bütün gelişim ve üretim süreçlerimiz için geçerlidir. Bu Know-how aktarma Felsefesi, Müşterinin ve spesifik gereksinimlerinin merkezi değildir.



# „Henschel’de, Branşım olan, Demir İşleme Tekniğinin, yüksek bağlantısını anlamayı öğreniyorum.“

Thomas Göbel

Thüringen Eyaletinin, Demir işleme Mekanizmasının, 2015 yılının en iyi çırağı,  
Henschel Fertigungstechnik, Heilbad Heiligenstadt.



**Thomas Göbel, Üretim sürecinin bir parçası olarak kendisini görmekte ve aynı zamanda müşterinin kullanım alanını takip etmektedir.**

Çırak olarak; çıraklığının başlamasından itibaren, birlikte düşünmesi ve yapıcı olması gerekmektedir. Çıraklık süresinin bu kadar başarılı olmasının büyük bir bölümünün nedeni budur.

Henschel üretim Teknolojisinde, Şaftlar, Labirent contaları ve Komponentler geliştirilip, üretilmektedir. Henschel Üretim Teknolojisinde, öbür Henschel yerleşim alanlarında olduğu gibi, Tek Üretim-Seri Üretim yapılmaktadır. Süreç güvenliği ve verimlilik.

„2014 yılının ortasından itibaren, Henschel, Raylı Sistem Redüktörleri için, yüksek kalitede, seri, bizlere değişik mekanik komponentler ve Prototipler tedarik etmekte. Teknik olarak, çok yüksek üretim kalitesine sahiptir. Henschel, yüzde yüz tedarik sadakatine ve sıfır hata özelliğine sahiptir. Henschel ile beraber, gelişmelerde çalışılır.“

Mie Mie Thet, Genel Müdür, Global Commodity Traction Motor,  
Head of Top & Localization Propulsion & Controls  
Bombardier Transportation GmbH, Hennigsdorf



Redüktör Şeritine Kapsamlı Bakış;  
İleriki uygulama için,  
tutarlı düşünüp hareket etmek,  
bizim için gayet tabidir.  
Bu kadar titiz olmamızın nedeni,  
sorumluluğumuzu bildiğimiz içindir.



**Kalite ölçülmez - kalite üretilir. Bu gelenek sayesinde Henschel, onlarca yıldır Redüktörler, Eritim Pompaları, Komponentler ve Hizmetlerle vardır.**

Bugün Kalite - Kontrol sistemi olarak adlandırdığımız, daha önceleri Henschel'in, Kalite ve Niyet, bu fikirlerin sonucu olup her gün bu kaliteyi gerçekleştirmektedir. Bundan dolayı Henschel Fabrika standardı oluşmuştur. Bu standart, DİN EN İSO Normlarının girmesiyle geliştirilmiştir. Bunun dışında Henschel, kendi DİN 17025 Sertifikası ve DAkKS kalibrasyon Laboratuvarına sahiptir.

Bizim belgelenmiş Kalite Sertifikamız; müşterinin, proje dağıtımında, yüksek derecede güven vermektedir. Özellikle Demiryolları şartnamelerinde, üretimdeki Redüktör şartının, güvenlikten dolayı, bir bütün olarak görmek, çok önem taşımaktadır. Yüksek hız projelerinde, gündemde olan İCE T yatabilen Trende, aynı zamanda kısa mesafe Raylı taşıma sektöründe geçerlidir.



---

**„Bir Metro Projesinde, Henschel ile çok olumlu tecrübeler yaptık. Aşırı zaman baskısı altında, müşterinin isteğine göre, Henschel'in bilgisi ve güvenilirliğine dayanarak, özel bir Redüktör üretilip, zamanında teslim edildi.“**

---

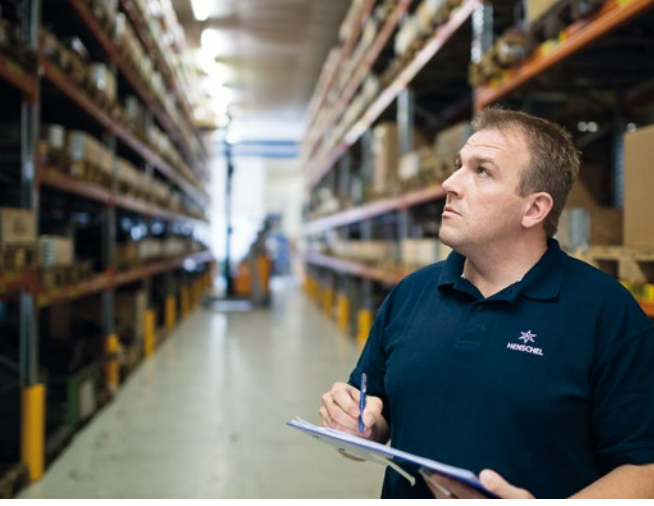
Petra Stackebrandt, Elektrikli Komponentlerin satınalma yöneticisi  
Stadler Pankow GmbH, Berlin

„Henschelin Hizmet Servisi,  
Tesis uygunluđu ile, branşında  
en yüksek imkan sağlamak  
konusunda iddalıdır.“

Jörg Neubauer

Henschel Hizmet Servisi Bölüm sorumlusu, Kassel





**Henschel Hizmet Servisi – Bunun arkasında, güvenilirliğin tutkusu ve tekniğin kalıcılığı bulunmaktadır.**

Henschel'in Hizmet Servisi olarak; Endüstriyel uygulamaların, Komponentlerini ve Tesislerini, dünyaca iyi bir Ağrı olan tecrübeli bir ekip olarak, denetler, değiştirir ve tamir ederiz. Temizlikle başlayıp, bakıma kadar, komple bakım zincirini organize ediyoruz. Performans paketimiz ile her müşterimize, üretim süresinin esnasında Çalışmama zamanını kısaltıyoruz.

Henschel Hizmetler servisi bir One Hand Supplierdir. İster tek parça veya Komponentler, ister her şey için bir el bulunmakta ve aynı zamanda farklı üreticilerin, komponentlerin ve tesislerin de hizmetini üstlenebiliriz.

Bizim için Hizmet servisinin anlamı, Dünyaca hareketlilik ve süratlilik. Biz gerektiğinde Komponentlerinizi ve Tesislerinizi her yerde tamir edebiliriz. Böylece Nakliye ve indirme boşaltma giderleriniz olmaz. Bütün çalışma adımlarının her zaman şeffaflığı bulunmaktadır.

Severek, ender bulunan ürünleri, parçalar halinde olsa da, tamir ve restore edebiliriz. Bizler marka olan Henschel'e bunu borçluyuz. Sizler, bizlerin arşivlerimizde bulunan, 100 yılı aşkın, tecrübelerimizden nasıl faydalandığımızı görseniz şaşırırsınız.

## Sizin için Dünya çapında



### Almanya

Henschel, Kassel  
Tel.: +49 561 801 6118  
antriebstechnik@henschel.de

Henschel, Heilbad Heiligenstadt  
Tel.: +49 3606 60736 0  
fertigungstechnik@henschel.de

### Büyük Britanya

Henschel, Nottingham  
Tel.: +44 115 9753655  
gbr@henschelgroup.de

### Çin

Henschel, Şanghay  
Tel.: +86 21 6469 7696  
chn@henschelgroup.de

### Güney Kore

Henschel, Seul  
Tel.: +82 31 4730453  
kor@henschelgroup.de

### Hindistan

Henschel, Ahmedabad  
Tel.: +91 79 25620953  
ind@henschelgroup.de  
Henschel, Yeni Delhi  
Tel.: +91 11 47637300  
ind@henschelgroup.de

### İtalya

Henschel, Milano  
Tel.: +39 02 48952242  
ita@henschelgroup.de

### Kuzey Amerika

Henschel, Akron, OH  
Tel.: +1 330 174 0075  
usa@henschelgroup.de

### Mısır

Henschel, Gize  
Tel.: +20 233 88 20 00  
egy@henschelgroup.de

### Tayvan

Henschel, Taipei  
Tel.: +886 2 27731885  
tw@henschelgroup.de

# HENSCHEL

Henschel GmbH  
Henschelplatz 1, 34127 Kassel, Almanya  
Tel.: +49 561 801 5960  
henschel@henschel.de



[www.henschel.de](http://www.henschel.de)