

Weltweit für Sie da



**Ägypten**

Henschel, Giza  
Tel.: +20 233 88 20 00  
egy@henschelgroup.de

**China**

Henschel, Shanghai  
Tel.: +86 21 6469 7696  
chn@henschelgroup.de

**Deutschland**

Henschel, Kassel  
Tel.: +49 561 801 6118  
antriebstechnik@henschel.de  
Henschel, Heilbad Heiligenstadt  
Tel.: +49 3606 60736 0  
fertigungstechnik@henschel.de

**Großbritannien**

Henschel, Nottingham  
Tel.: +44 115 9753655  
gbr@henschelgroup.de

**Indien**

Henschel, Ahmedabad  
Tel.: +91 79 25620953  
ind@henschelgroup.de  
Henschel, New Delhi  
Tel.: +91 11 47637300  
ind@henschelgroup.de

**Italien**

Henschel, Milano  
Tel.: +39 02 48952242  
ita@henschelgroup.de

**Nordamerika**

Henschel, Akron, OH  
Tel.: +1 330 174 0075  
usa@henschelgroup.de

**Südkorea**

Henschel, Seoul  
Tel.: +82 31 4730453  
kor@henschelgroup.de

**Taiwan**

Henschel, Taipei  
Tel.: +886 2 27731885  
tw@henschelgroup.de

**HENSCHEL**



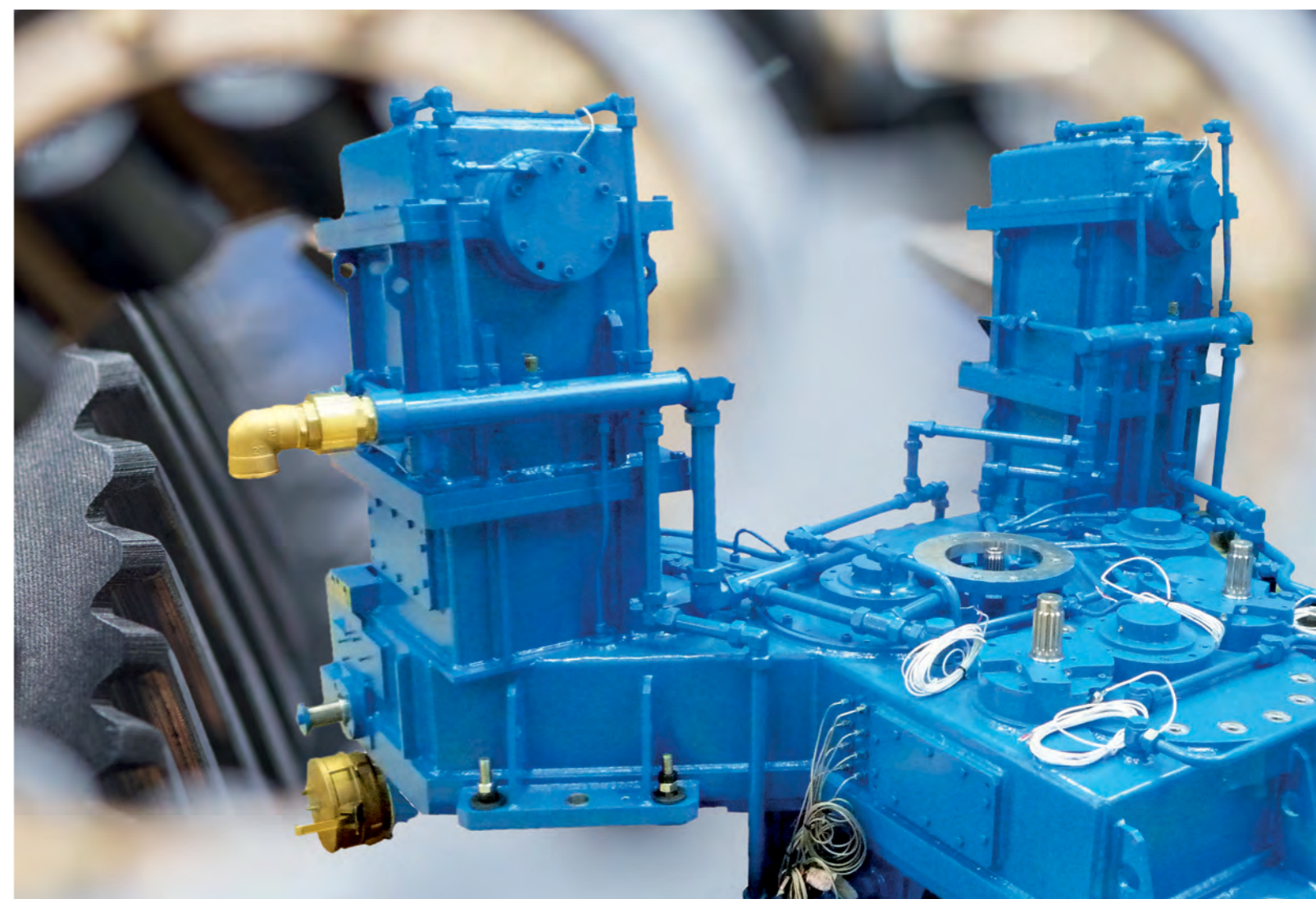
Henschel GmbH  
Henschelplatz 1, 34127 Kassel, Deutschland  
Tel.: +49 561 801 5960  
henschel@henschel.de

[www.henschel.de](http://www.henschel.de)

**HENSCHEL**



# Antriebstechnik in Perfektion



DURUHIT 2015-04  
Die einzelnen Angaben in dieser Druckschrift gelten als zureichende Eigenschaft,  
soweit sie jeweils im Einzelnen ausdrücklich als solche bestätigt sind.

Bahngetriebe | Extrudergetriebe | **Sondergetriebe** | Schmelzpumpen | Kupplungen | Komponenten | Service

**DURUHIT®**

**Zuverlässig | Intelligent | Effizient**

## Maßgeschneiderte Getriebe aus Tradition

Das Traditionsunternehmen HENSCHEL wurde 1810 in Kassel gegründet und begann seine Aktivitäten im Getriebebau 1918.



Anfänglich deckten die Getriebeleistungen der Sparte Antriebstechnik die Anforderungen, die sich aus dem Produktportfolio von HENSCHEL ergaben: Schneckenradsätze für den Werkzeug- und Sondermaschinenbau, Lokomotivgetriebe für die Henschelloks, Getriebe für den Fahrzeugbau sowie Antriebe für die damalige Extruderfertigung. Mit der Zeit jedoch wuchs die HENSCHEL Antriebstechnik zu einem führenden Getriebehersteller mit Fokus auf maßgeschneiderte Antriebslösungen heran.



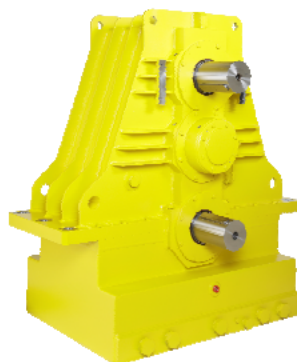
HENSCHEL Getriebe befinden sich für die unterschiedlichsten Anwendungen weltweit im Einsatz und stehen als Synonym für Qualität, Zuverlässigkeit und Leistung.

Unser Qualitätsanspruch und die enge Zusammenarbeit mit unseren Kunden haben uns zum verlässlichen Partner der Extrusionstechnik gemacht – und dies weltweit. HENSCHEL steht für Innovationskraft und qualitativ hochwertiges Projektengineering. Ständig werden unsere Produkte neu- und weiterentwickelt um auch in Zukunft Maßstäbe zu setzen.

## DURUHIT® Getriebe für individuelle Antriebslösungen

Weltweit in unterschiedlichsten Bereichen unter härtesten Bedingungen im Einsatz, sind DURUHIT® Sondergetriebe Beweis für Qualität und Leistungsfähigkeit. Sie finden heute in allen Bereichen des Maschinen- und Anlagenbaus Anwendung und werden als Leistungsüberträger, Drehzahlreduzierer und/oder Drehbewegungsumlenker eingesetzt.

DURUHIT® Sondergetriebe werden in enger Abstimmung mit dem Kunden gemeinsam entwickelt. Sie werden maßgeschneidert für den konkreten Einsatzfall. Gemeinsam werden die Auslegungsgrößen für die Getriebedimensionierung, die Getriebegestaltung und der Bedarf an Zusatzausrüstung ermittelt. Durch den Anbau von Getriebevorstufen, Antriebsmaschinen, Bremsen, Ölversorgungsanlagen, elektrischen Überwachungseinrichtungen, etc. entstehen aus den DURUHIT® Sondergetrieben komplette Antriebssysteme. Das bedeutet für den Kunden, nur einen Ansprechpartner und Lieferung aus einer Hand. Hierbei wird er von Koordinierungs- und Anpaßarbeiten entlastet, die Zeit und Geld kosten. Für Neuanlagen lassen sich so optimale Antriebslösungen entwickeln oder für bestehende Antriebskonzepte maßgeschneiderte Optimierungen durchführen.



## Getriebe für Prüfstandsanwendungen



Speziell konstruierte und angefertigte Getriebe für Prüfstände sind unser tägliches Geschäft. Unsere Antriebe entwickeln wir in enger Zusammenarbeit mit dem Kunden.

Die Anforderungen: Geringer Platzbedarf, leise, langlebig, ein geeignetes Kupplungssystem, eine sichere Dichtungstechnik sowie vieles mehr.

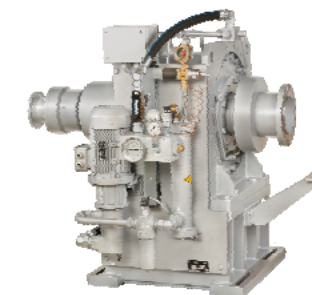
Beispiel: Achsenprüfstand für einen LKW-Antriebsstrang.

## High Speed Getriebe für Motorenprüfstände

Henschel ist der Spezialist für leistungsfähige High-Speed-Getriebe.

Im Motoren- oder Hybrid Test sichern unsere High-Speed-Motorenprüfstandsgetriebe unseren Kunden ihre Pole-Position. Die Teststandsversuche, die bei höchsten Drehzahlen die Leistungsgrenzen erkunden, sind erforderlich für die permanente Weiterentwicklung von Pkw- und Lkw- Antriebssträngen.

Hoch qualitative Verzahnungen und Sonderlagerlösungen, angepasst auf die hohen Drehzahlen und Lasten, sichern einen reibungslosen und störungsfreien Betrieb.



## Getriebe für Helikopterprüfstände

In der Luftfahrtindustrie spielen Sicherheit und Zuverlässigkeit die entscheidende Rolle. Für die Ausrüstung von Helikopterprüfständen stellt Henschel einen Erfahrungsschatz zur Verfügung, der eine lange Tradition hat.

Anforderungen auf höchstem Niveau müssen bei diesen Prüfständen erfüllt werden.



## Getriebe für Ölbohr- und Gasexploration



Sondergetriebe für Sonderanwendungen - Mit der Erfahrung von Henschel zur fertigen Antriebslösung:

### Top Drive Stirnradgetriebe für Offshore Rigs

Die Top Drive Getriebe Serie ist ausgelegt für die rauen Bedingungen auf Ölbohr-Plattformen, Onshore und Offshore. Sie übertragen die Motorleistung direkt zum Bohrer und halten gleichzeitig das Bohrgestänge.

### Windengetriebe für Ölbohr-Plattformen – Betrieb unter extremen Bedingungen

HENSCHEL hat ein besonders leistungsfähiges Getriebe für Ölbohrplattformen entwickelt. Es ist mit einer eigenständigen Ölschmierung ausgerüstet die den weltweiten Einsatz, auch in extremen Klimazonen erlaubt. Mit dem schweren Windengetriebe werden folgende Betriebszustände abgedeckt:

Bohren: Halten der Massen von Top Drive und Bohrgestänge während des Bohrvorganges. Schnelles „Hochziehen“ des Top Drives beim Einsetzen von neuem Bohrgestänge. Einrichten: Auf- und Abbau des Mastes der gesamten Bohranlage.

Technische Daten:

Feed Off: 2-stufiges Planetengetriebe
Antriebsleistung : 39 kW
Abtriebsdrehzahl: 2,5 rpm
Winde: Schaltbares Summiergetriebe
Antriebsleistung: 2 x 850 kW
Abtriebsdrehzahl: 52 rpm

Das Getriebe ist für ein maximales Drehmoment von 214.000 Nm ausgelegt. Durch die Schaltung und das zweistufige Feed Off Planetengetriebe wird jeder Betriebszustand beim Bohren abgedeckt. Der zusätzliche Windeneinsatz beim Errichten der Anlage sowie die Schmierölanlage nach ATEX, demonstrieren die Leistungsfähigkeit dieser Henschel Entwicklung. Mit einem Gewicht von 9 Tonnen und dem Einsatzbereich von -56°C bis +60°C ist eine hohe Betriebssicherheit auch bei extremen Bedingungen garantiert.

