



DURUMAX[®] 挤出机减速箱

我们对挤出机减速箱的创新理念,已将日益增强的有关高产及高可靠性的需求变成了现实。

在挤出工艺领域,当今对先进的,智能化驱动技术的需求高于过去的任何时候,这已成为我们的工作的目标,动力传动对我们而言意味着:

更高的经济性

采用模块化设计的减速箱降低了新型号减速箱的设计及改型费用。精密巧妙的减速箱设计使减速箱的运行成本降到最低。

高扭矩

这是挤出机市场持久的需求趋势。该趋势的推动下,对减速箱的要求不断提高。

不断创新的技术

精细化的设计及研究,精密的加工技术使减速箱更加耐用,竞争能力不断提高。

DURUMAX[®] S2 单螺杆减速箱



特点:

- 高效率
- 具最佳灵活性的模块化设计

DURUMAX[®] 异向旋转双螺杆减速箱

	减速箱型号	中心距 a [mm]	输出扭矩 T2 [Nm]	总扭矩系数 Df [Nm/cm ³]
TPM 2-DOS	TPM 2 52-DOS	44	1600	~ 29
TPM 3-DOS	TPM 3-65-DOS	55	4400	
	TPM 3-70-DOS	60	6200	
	TPM 3-90-DOS	75,35	12000	
	TPM 3-107-DOS	90	20000	
TPM 3-DOS-V	TPM 3-130-DOS	110	38000	~ 41
	TPM 3-63-DOS-V	54	5800	
	TPM 3-68-DOS-V	55	6200	
	TPM 3-75-DOS-V	61	9400	
	TPM 3-87-DOS-V	74	15200	
	TPM 3-92-DOS-V	75,35	15720	
	TPM 3-94-DOS-V	76	17120	
	TPM 3-100-DOS-V	80,8	21000	
	TPM 3-106-DOS-V	88	23000	
	TPM 3-110-DOS-V	90	24800	
	TPM 3-114-DOS-V	92,5	30865	
T1MAX C	TPM 3-130-DOS-V	105,7	39545	~ 44
	TPM 3-135-DOS-V	110及108	47125	
	TPM 3-140-DOS-V	114	40600	
	T1MAX 92 C	75,35	17970	
	T1MAX 110 C	90	30252	
	T1MAX 125 C	108	50000	
	T1MAX 135 C	110	58000	
	T1MAX 170 C	146	135000	

特点:

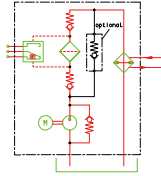
- 按运用选择正确的减速箱扭矩等级系列:
TPM 2-DOS, TPM 3-DOS, TPM 3-DOS-V, T1MAX C
- 中心距系列: 54-146mm
- 整机安全系数 1.25
- 齿轮箱传动效率 > 96%



TA 冷却润滑系统

特点:

- 针对每一运用，配置正确容量的冷却润滑系统。
- 完整系列的标准冷却润滑系统
- 每一冷却润滑系统都将按运用要求进行相应地调整，例如：
 - 油过滤器的污染显示
 - 可切换的并联油过滤器
 - 测温及压力表
 - 冷却水供应的温控阀



DURUMAX® 同向旋转双螺杆减速箱

特点:

- 按运用选择正确的减速箱扭矩等级系列:
TGE 3-DOS-L, TGE 3-DOS-LX, TGE 3-DOS,
T1MAX S, T2MAX S, T4MAX S, T1MAX S E
- 中心距范围: 22-146mm
- 整机安全系数 1.25
- 齿轮箱传动效率 > 96%



	减速箱型号	中心距 a [mm]	输出扭矩 T2 [Nm]	总扭矩系数 D _f [Nm/cm ³]
TGE 3-DOS-L	TGE 3-50-DOS-L	42及43	1490	~ 20
	TGE 3-65-DOS-L	52	2500	
	TGE 3-75-DOS-L	60	3820	
	TGE 3-90-DOS-L	76	8252	
	TGE 3-95-DOS-L	78	9080	
TGE 3-DOS-LX	TGE 3-50-DOS-LX	42及43	1680	~ 22
	TGE 3-65-DOS-LX	52	3130	
	TGE 3-75-DOS-LX	60	4600	
	TGE 3-95-DOS-LX	78	10400	
TGE 3-DOS	TGE 3-26-DOS	22	245	~ 24
	TGE 3-34-DOS	30	620	
	TGE 3-37-DOS	31	685	
	TGE 3-40-DOS	33,4	850	
	TGE 3-48-DOS	40	1470	
	TGE 3-50-DOS	42	1655	
	TGE 3-53-DOS	43	1800	
	TGE 3-63-DOS	51,75	3300	
	TGE 3-65-DOS	52	3300	
	TGE 3-70-DOS	58,5	4605	
	TGE 3-72-DOS	59,5	4845	
	TGE 3-75-DOS	60	4800	
	TGE 3-85-DOS	70	9500	
	TGE 3-95-DOS	78	11200	
	TGE 3-130-DOS	110	29800	
T1MAX S	T1MAX 70 S	58,5	5460	~ 27
	T1MAX 90 S	76	11413	
T2MAX S	T2MAX 103 S	84	16800	~ 32
	T2MAX 133 S	110	41000	
T4MAX S	T4MAX 26 S	22	280	27 ~ 32
	T4MAX 43 S	35	1300	
T1MAX S E	T1MAX 70 S E	58,5	7207	36

亨设尔（上海）动力传动技术有限公司 HENSCHEL Power Transmission Technology Co., Ltd.

上海市宜山路900号科技大楼B区403B室 | 邮编 200233 | 电话: +86 21 64697696 | 传真: +86 21 64697916

邮箱: henschel-shanghai@henschelgroup.de | 网址: www.henschel.de